

まつ かい にしいぶり し ぶ こうりゅうかい 松がえ会 西胆振支部交流会

1 日 時

令和8年7月12日(日) 集合時間 9時50分(現地集合)
ボウリング開始 10時～
終了予定 12時

2 場 所

ギーゴ ボウルむろらん ※旧 ディノス室蘭 (室蘭市東町4丁目31-3 Tel: 0143-44-1151)

3 内 容

ボウリング、松がえ会会則についてのお知らせ ※会食は行いません

4 費 用

手帳あり 940円(2ゲーム)

手帳なし 1,340円(2ゲーム)

55歳以上手帳あり 1,140円(2ゲーム)

55歳以上手帳なし 940円(2ゲーム)

シューズ代 390円

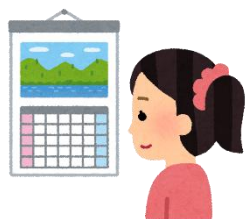
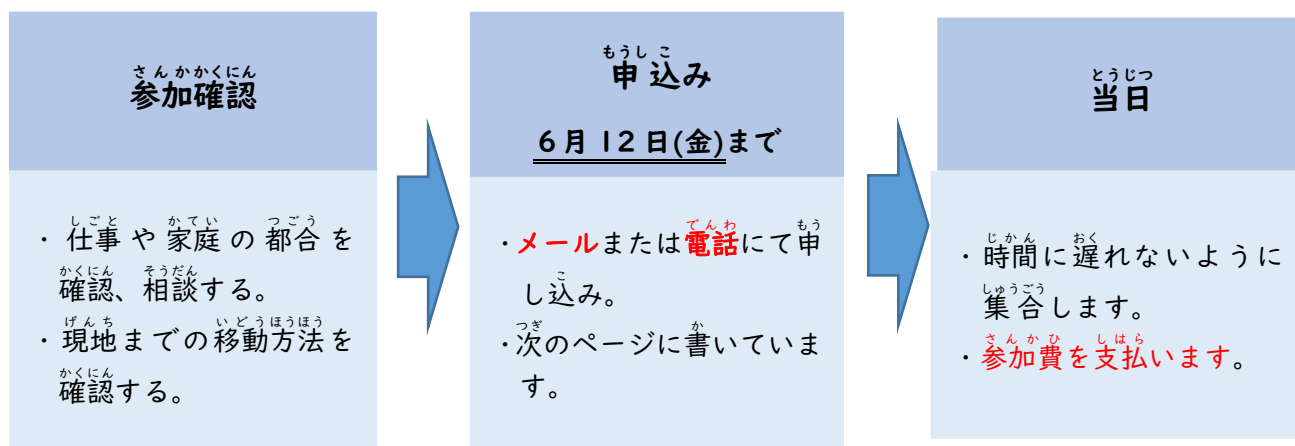
5 申 込 み 締 め 切 り

6月12日(金)16時まで

6. 支 払 い に つ い て

当日、支払いをお願いします


7 もうしこ とうじつ 申込みから当日まで



8 もうしこ ほうほう 申込み方法

(1) もうしこ 申込みについて 【6月12日(金)16時まで】

ア メールの場合：datekoyo-shinro@hokkaido-c.ed.jp

けんめい しぶ こうりゅうかい もうしこ 件名「支部交流会の申込み」	
ほんぶん きさい 本文に記載してください	
(ア) 支部 (イ) 期生 (ウ) 氏名 (エ) 生年月日 (オ) 年齢	
(カ) 電話番号 (キ) 住所 (ク) 現地までの集合方法 (バス、JR、車等)	
(ケ) 当日会場でのお手伝いの有無	
(コ) 靴のサイズ (サ) ガーターのありなし	

イ ^{でんわ}電話の場合：0142-25-5115（平日9時～16時まで）

「^{きせい}〇期生の^{もう}〇〇と申します。

^{しぶこうりゅうかい}支部交^{もう}流^こ会^{でんわ}の^{つた}申し^{つた}込み^{つた}で^{つた}電話^{つた}を^{つた}しま^{つた}した^{つた}と^{つた}伝^{つた}え^{つた}て^{つた}く^{つた}だ^{つた}さい^{つた}。

こちらから以下の内容を順番に質問しますので、事前に答えることができるように準備をしてください。

(ア) ^{しぶ}支部 (イ) ^{きせい}期生 (ウ) ^{しめい}氏名 (エ) ^{せいねんがっぴ}生年月日 (オ) ^{ねんれい}年齢

(カ) ^{でんわばんごう}電話番号 (キ) ^{じゅうしょ}住所

(ク) ^{げんち}現地^{しゅうごうほうほう}までの^{くるまどう}集^{くるまどう}合^{くるまどう}方^{くるまどう}法^{くるまどう}（^{くるまどう}バス^{くるまどう}、^{くるまどう}JR^{くるまどう}、^{くるまどう}車^{くるまどう}等^{くるまどう}）

(ケ) ^{どうじつかいじょう}当日^{てつだ}会^{うむ}場^{うむ}で^{うむ}の^{うむ}お^{うむ}手^{うむ}伝^{うむ}い^{うむ}の^{うむ}有^{うむ}無^{うむ}

(コ) ^{くつ}靴^{くつ}の^{くつ}サイ^{くつ}ズ^{くつ} (サ) ^{くつ}ガ^{くつ}ー^{くつ}タ^{くつ}ー^{くつ}の^{くつ}あ^{くつ}り^{くつ}な^{くつ}し



(2) ^{どうじつ}当日^{どうじつ}について

ア ^{しゅうごうじかん}集^{しゅうごうじかん}合^{しゅうごうじかん}時^{しゅうごうじかん}間^{しゅうごうじかん}は^{しゅうごうじかん}9^{しゅうごうじかん}時^{しゅうごうじかん}50^{しゅうごうじかん}分^{しゅうごうじかん}で^{しゅうごうじかん}す^{しゅうごうじかん}。^{じかん}時^{じかん}間^{じかん}に^{じかん}余^{じかん}裕^{じかん}を^{じかん}持^{じかん}っ^{じかん}て^{じかん}来^{じかん}て^{じかん}く^{じかん}だ^{じかん}さい^{じかん}。

イ ^{こうきょうこうつうきかんりよう}公^{こうきょうこうつうきかんりよう}共^{こうきょうこうつうきかんりよう}交^{こうきょうこうつうきかんりよう}通^{こうきょうこうつうきかんりよう}機^{こうきょうこうつうきかんりよう}関^{こうきょうこうつうきかんりよう}利^{こうきょうこうつうきかんりよう}用^{こうきょうこうつうきかんりよう}の^{こうきょうこうつうきかんりよう}場^{こうきょうこうつうきかんりよう}合^{こうきょうこうつうきかんりよう}、^{かえ}帰^{かえ}り^{かえ}の^{かえ}時^{かえ}間^{かえ}も^{かえ}調^{かえ}べ^{かえ}て^{かえ}き^{かえ}て^{かえ}く^{かえ}だ^{かえ}さい^{かえ}。

ウ ^{けっせき}欠^{けっせき}席^{けっせき}の^{けっせき}場^{けっせき}合^{けっせき}は^{けっせき}、^{わか}分^{わか}か^{わか}つ^{わか}た^{わか}時^{わか}点^{わか}で^{わか}連^{わか}絡^{わか}を^{わか}お^{わか}願^{わか}い^{わか}し^{わか}ま^{わか}す^{わか}。

エ ^{どうじつ}当^{どうじつ}日^{どうじつ}の^{どうじつ}欠^{どうじつ}席^{どうじつ}は^{どうじつ}（^{けいたい}携^{けいたい}帯^{けいたい}：080-8294-3597）^{ごれんらくねが}へ^{ごれんらくねが}御^{ごれんらくねが}連^{ごれんらくねが}絡^{ごれんらくねが}願^{ごれんらくねが}い^{ごれんらくねが}ま^{ごれんらくねが}す^{ごれんらくねが}。

^{さんかひ}参^{さんかひ}加^{さんかひ}費^{さんかひ}の^{しはら}支^{しはら}払^{しはら}い^{しはら}が^{しはら}あ^{しはら}り^{しはら}ま^{しはら}す^{しはら}！

お^{じゅんび}つ^{じゅんび}り^{じゅんび}の^{じゅんび}な^{じゅんび}い^{じゅんび}よ^{じゅんび}う^{じゅんび}に^{じゅんび}準^{じゅんび}備^{じゅんび}を^{じゅんび}し^{じゅんび}て^{じゅんび}、^{どうじつ}当^{どうじつ}日^{どうじつ}支^{どうじつ}払^{どうじつ}い^{どうじつ}を^{どうじつ}お^{どうじつ}願^{どうじつ}い^{どうじつ}ま^{どうじつ}す^{どうじつ}。

○松がえ会^{まつ かい}のことで聞きたい^きことがあるときは…

「〇〇期生^{きせい}の〇〇^{もう}と申します。

松がえ会^{まつ かい}のことで聞きたい^きことがあるので、進路^{しんろ}の先生^{せんせい}をお願い^{ねが}します」

とお伝え^{つた}ください。

平日^{へいじつ}の9時～16時まで電話^{でんわ}対応^{たいおう}することができます。

【松がえ会 事務局^{じむきょく}】

北海道伊達高等養護学校^{ほっかいどうだてこうとうようごがっこう} 進路指導部^{しんろしどうぶ} 電話^{でんわ}：0142-25-5115

